

## La nostra base

### Joves actius i voluntaris

Desenvolupar la potencialitat dels joves per construir el seu futur i millorar les condicions de vida del seu entorn.

### Aprenentatge-servei

Formació per a les persones dinamitzadores, joves, adults i gent gran. Joves voluntaris als espais TIC (eTIC).

### Aliança entre sectors

Creant complicitats amb el sector educatiu, el privat, les administracions i les ONG, sumant esforços per desenvolupar l'educació per a la solidaritat i la inclusió social a la Societat del Coneixement.



## Valors del programa

### Educatius:

- Joves promotors i actors actius de la Societat del Coneixement.
- Joves protagonistes de la solidaritat, el compromís i la responsabilitat.
- Persones adultes protagonistes en la superació personal i social.

### Socials:

- Integració social i comunitària dels joves.
- Participació i formació de persones adultes i gent gran.
- Enfortiment dels lligams entre els diferents actors socials i educatius.
- Optimització d'espais i recursos formatius i d'ús de les TIC.

### Comunitaris:

Treball en xarxa amb ONG, instituts, entres educatius, Administració local i associacions.



Com contactar  
**902 190 611**

[fundacion@esplai.org](mailto:fundacion@esplai.org) [www.fundacionesplai.org](http://www.fundacionesplai.org)

Carrer Riu Anoia, 42-54  
08820 El Prat de Llobregat (Barcelona)

# conecta joven



Més informació:

- [www.conectajoven.org](http://www.conectajoven.org)
- [conectajoven@conectajoven.org](mailto:conectajoven@conectajoven.org)
- [www.facebook.com/conectajoven](https://www.facebook.com/conectajoven)
- [www.youtube.com/conectajoven](https://www.youtube.com/conectajoven)
- [conecta-joven](https://www.instagram.com/conecta-joven)
- [#conectajoven](https://twitter.com/e_inclusion)
- [conecta joven](https://www.linkedin.com/company/conecta-joven)

Amb el suport de:

**Microsoft**

Finançat per:



Fundación  
**Esplai**

902 190 611  
[www.esplai.org](http://www.esplai.org)



# conecta joven



## Fundación Esplai

Fundación Esplai és una organització sense ànim de lucre que té per missió: "Educar la infància i la joventut, enfortir les entitats educatives de lleure i el Tercer Sector, millorar el medi ambient i promoure la ciutadania i la inclusió social, amb voluntat transformadora".

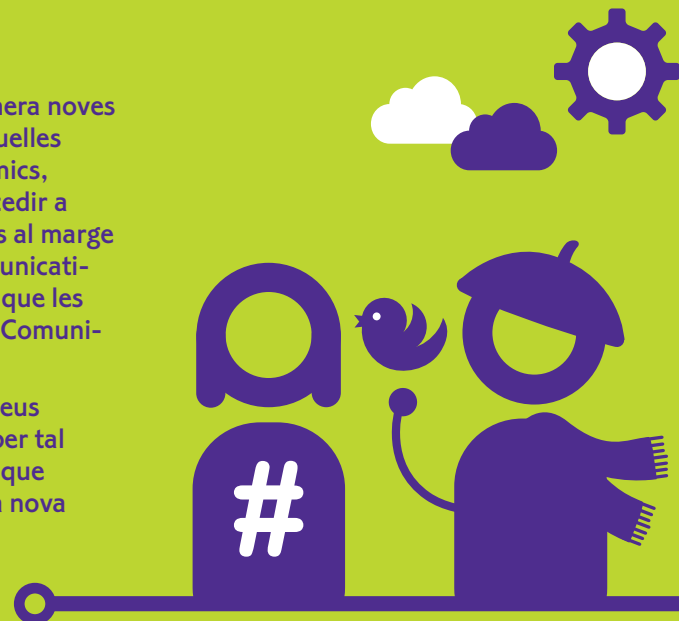
## Què és la e-inclusió

La Societat del Coneixement genera noves formes d'exclusió per a totes aquelles persones que per motius econòmics, educatius o socials no poden accedir a determinats recursos, situant-les al marge de les possibilitats laborals, comunicatives, formatives d'oci i de gestió, que les Tecnologies de la Informació i la Comunicació permeten.

Fundación Esplai, a través dels seus projectes d'e-inclusió, treballa per tal d'empoderar la ciutadania per a que siguin membres actius d'aquesta nova realitat.

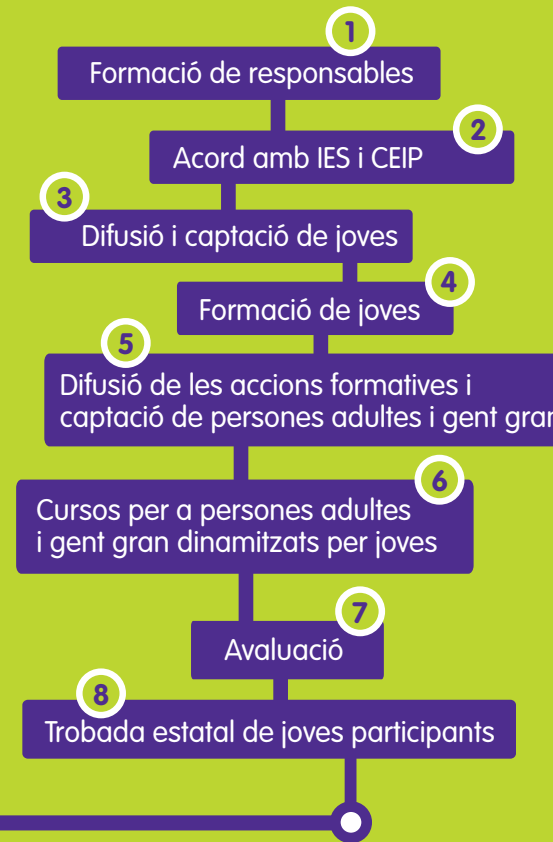
## Què és conecta joven?

És un projecte d'Aprenentatge i Servei (ApS) intergeneracional compartit per una xarxa d'ONG, que impulsa la participació dels joves a la seva comunitat mitjançant accions formatives, orientades a la millora de les competències digitals de la ciutadania (joves, persones adultes, gent gran) i col·lectius amb més dificultats d'integració.



## Com funciona?

El programa es desenvolupa de setembre a juny de cada any en les següents fases successives:



## Què volem?

- Educar joves en la participació i la construcció responsable de la seva comunitat.
- Formar joves, persones adultes i gent gran en alfabetització i competències digitals actuals i l'ús responsable i crític de les Tecnologies de la Informació i la Comunicació (TIC).
- Promoure un envelliment actiu de les persones de més edat.
- Millorar les possibilitats d'ocupabilitat dels joves participants.

## A qui es dirigeix?

- Joves de 15 a 19 anys amb ganes d'aprendre ensenyant.
- Persones adultes i gent gran disposats a aprendre amb joves compromesos.